



A.T.E.R. POTENZA
Via Manhes, 33 - 85100 Potenza (PZ)

PLANIMETRIE DEI LUOGHI DI LAVORO

DATA: 31/01/2022

IL DATORE DI LAVORO

Ing. Pierluigi Arcieri

in collaborazione con

IL RESPONSABILE DEL SERVIZIO DI PREVENZIONE E PROTEZIONE

Dott. Vito Colangelo

Sede legale ed Operativa

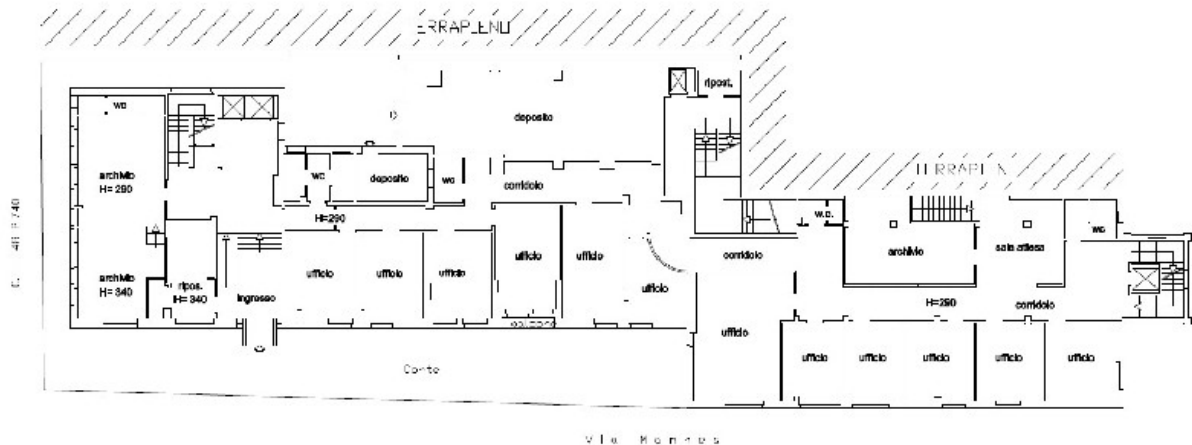
La sede aziendale si sviluppa su due corpi di fabbrica collegati tra loro.

- **corpo A** con 3 piani fuori terra e 1 piano seminterrato (CT e 2 garages);
- **corpo B** con 5 piani fuori terra e un piano seminterrato (Archivio generale).

La distribuzione planimetrica prevede zone uffici, piccoli archivi di piano e magazzini a tutti i piani fuori terra.

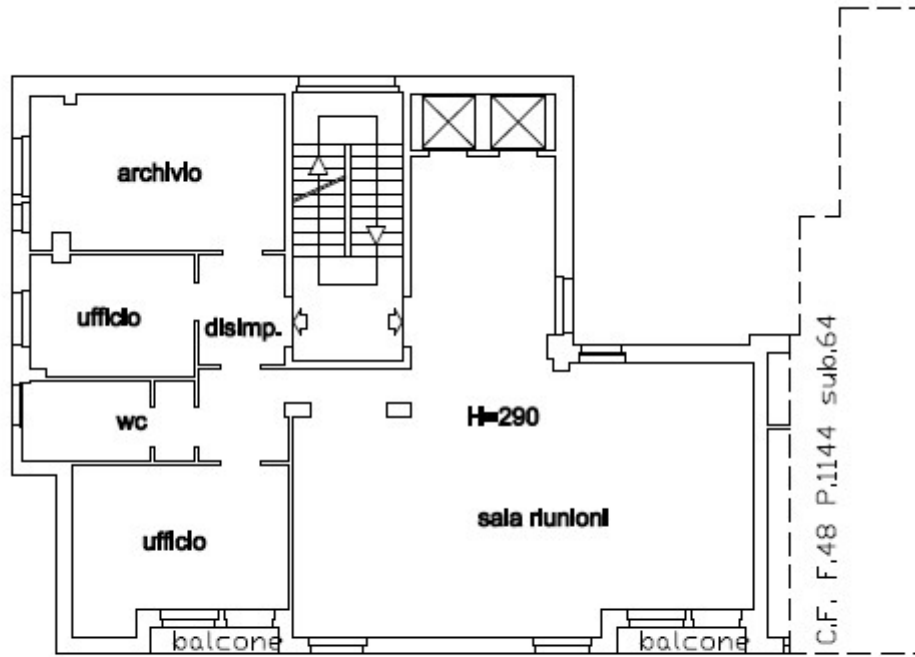
Indirizzo: **Via Manhes, 33**
Città: **Potenza (PZ)**
CAP: **85100**
Telefono / Fax: **+39 0971413111 +39 0971413493**
Internet: **www.aterpotenza.it**
E-mail: **info@aterpotenza.it**

Corpo A piano T



(Foto 1 di 11)

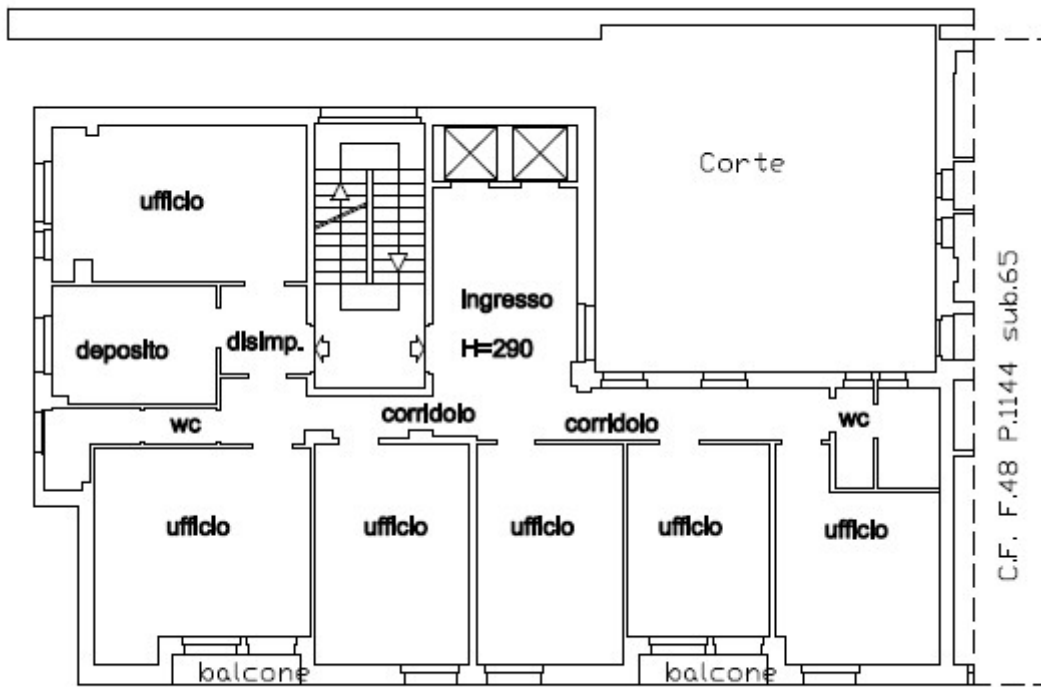
Corpo A piano 1°



Via Manhes

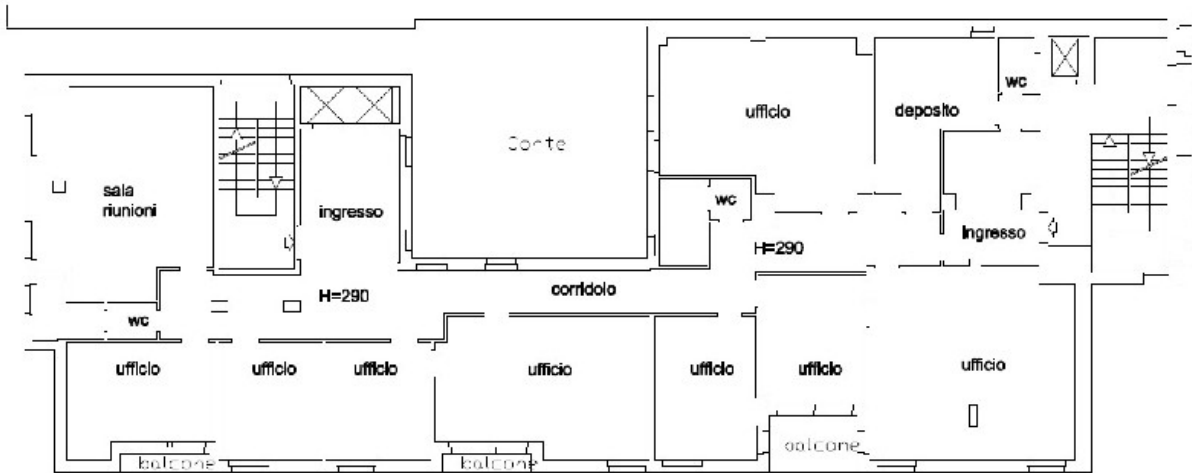
(Foto 2 di 11)

Corpo A piano 2°



(Foto 3 di 11)

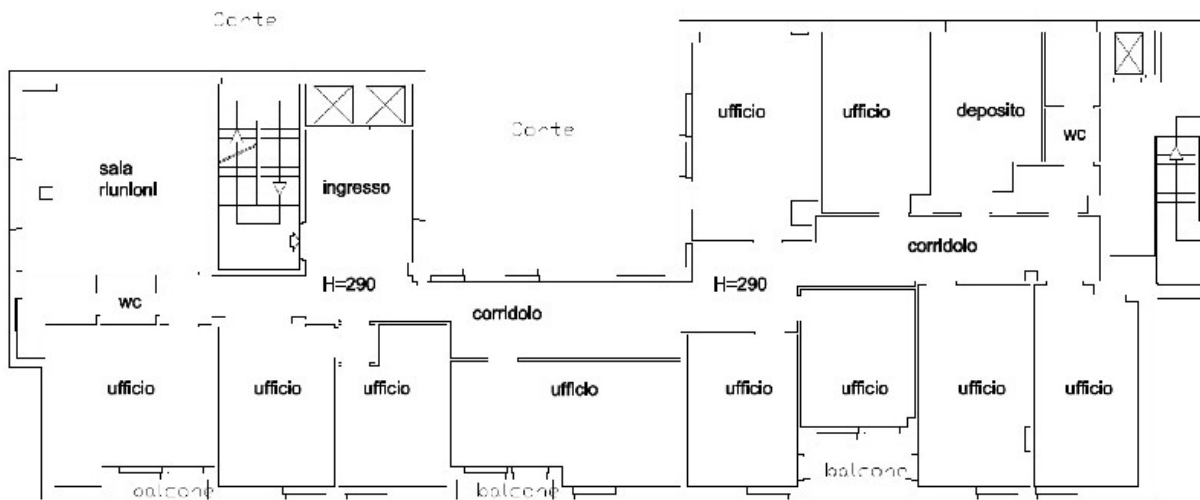
Corpo A piano 3°



(Foto 4 di 11)

Corpo A piano 4°

C.F. F.48 P.1144 sub.54



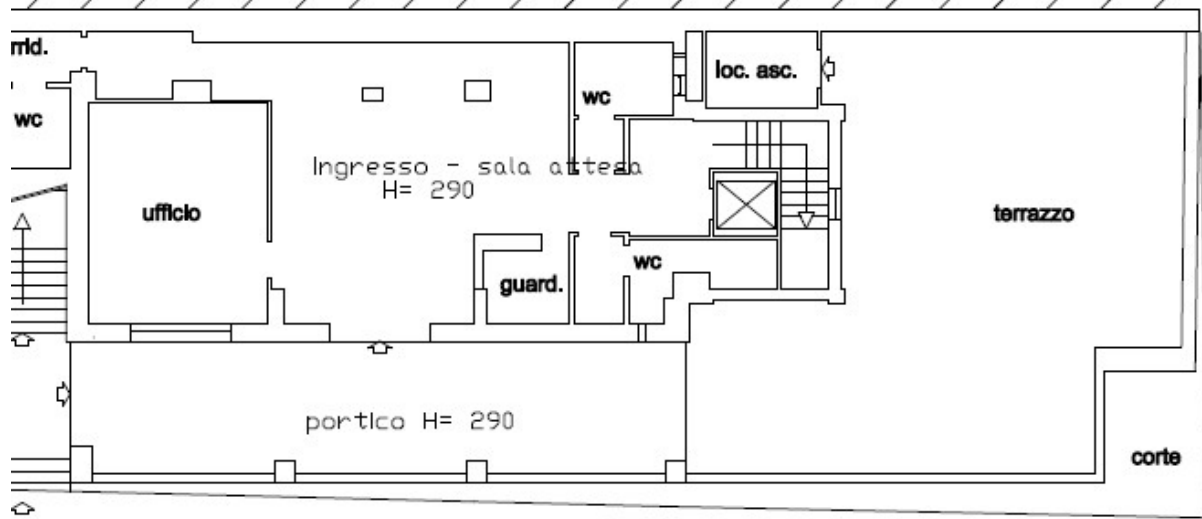
(Foto 5 di 11)

Corpo A piano 5°



(Foto 6 di 11)

Corpo B piano T



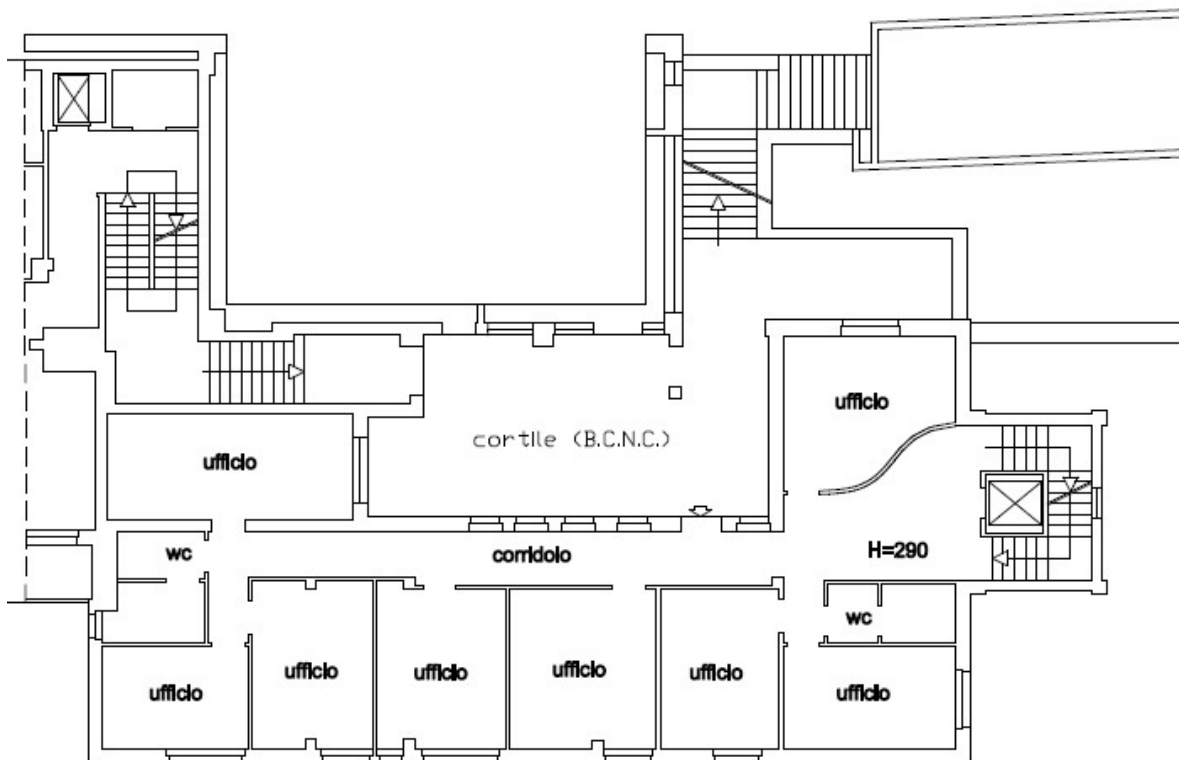
(Foto 7 di 11)

Corpo B piano 1°



(Foto 8 di 11)

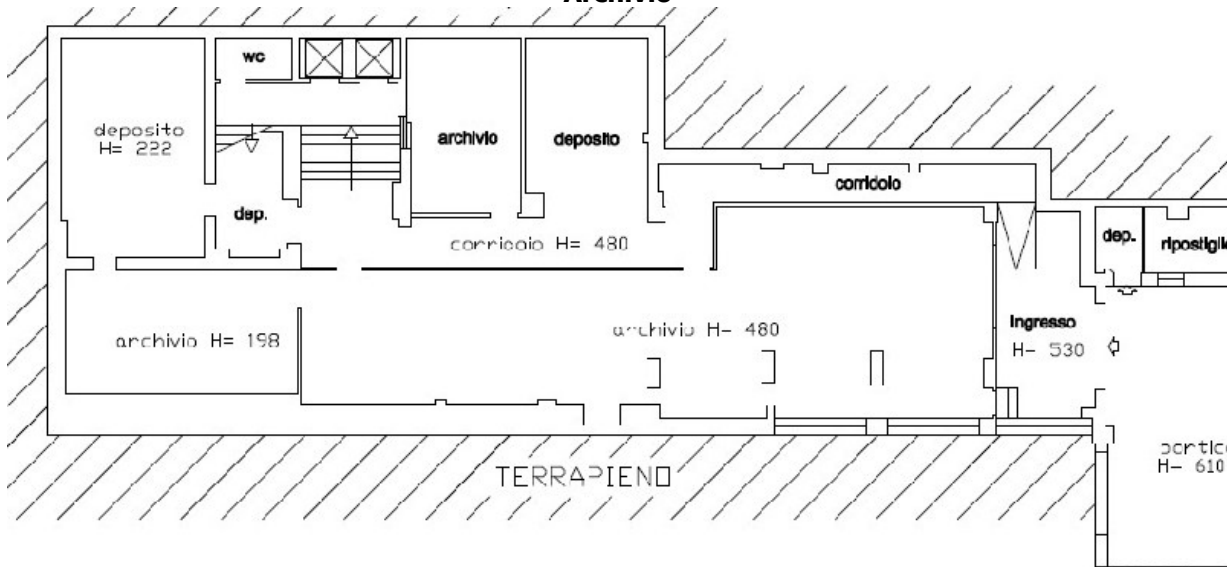
Corpo B piano 3°



Via Manhes

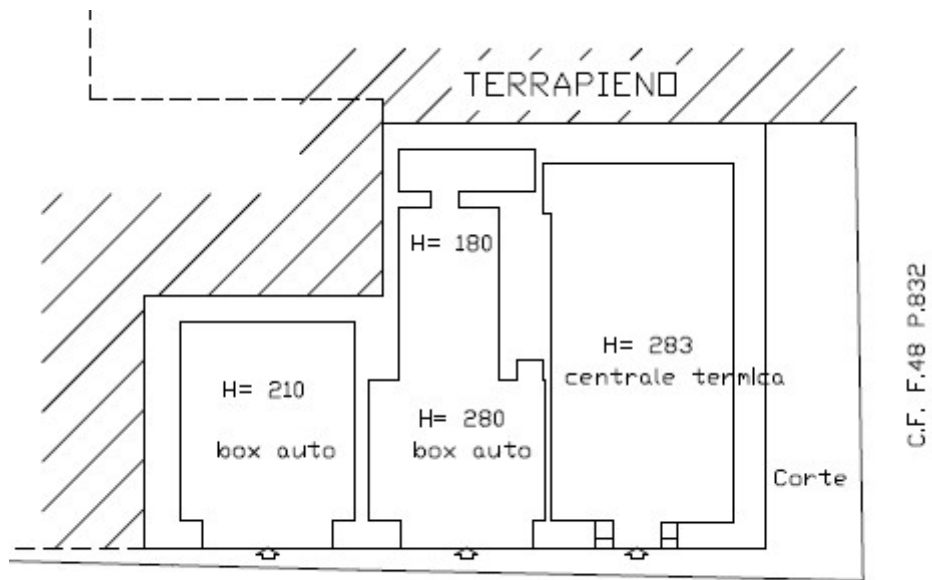
(Foto 9 di 11)

Archivio



(Foto 10 di 11)

CT-garages



Via Manhes
(Foto 11 di 11)

Elenco delle tavole:
sede

Legenda

Nelle planimetrie dei luoghi di lavoro non è presente alcuna entità specifica del Piano di Emergenza e di Evacuazione.