

SEZIONE TRASVERSALE 1:200

SEZIONE TRASVERSALE D-D:1:200

VERIFICA ADEGUAMENTO AL DM 16.05.1987, n. 246
NORME DI SICUREZZA ANTINCENDI PER GLI EDIFICI DI CIVILE ABITAZIONE

CLASSIFICAZIONE DELL'EDIFICIO PER CIVILE ABITAZIONE

(punto 2.0 D.M. 16 MAGGIO 1987)

TIPO DI EDIFICIO	C
ALTEZZA ANTINCENDI	da oltre 32 m a 54 m
MASSIMA SUPERFICIE DEL COMPARTIMENTO (mq)	5000 mq
MASSIMA SUPERFICIE DI COMPETENZA IN OGNI SCALA PER PIANO	500 mq
TIPO DEI VANI SCALA E DI ALMENO UN VANO ASCENSORE	almeno a prova di fumo interno
CARATTERISTICHE DEI VANI SCALA E ASCENSORE, FILTRI FORTE, ELEMENTI DI SUDDIVISIONE TRA I COMPARTIMENTI	REI 90

CARATTERISTICHE DIMENSIONALI

(punto 2.0, PUNTO 2.3, 2.4, 2.5 D.M. 16 MAGGIO 1987)

ALTEZZA ANTINCENDI	286 mq
SUPERFICIE DI COMPETENZA DI OGNI SCALA PER PIANO	37,82 mq
TIPO DEI VANI SCALA E DI ALMENO UN VANO ASCENSORE	a prova di fumo interno
FILTRO A PROVA DI FUMO	Vano delimitato da strutture con resistenza al fuoco non inferiore a REI 60", con cammino di ventilazione di sezione non inferiore a 0,1 mq (occlusa al di sopra della copertura dell'edificio (sopra camino 0,28 mq)
DISINFEGNO FILTRO A PROVA DI FUMO	Adatto a ciascun piano con nesso antipoggia
LARGHEZZA SCALE VANO SCALA	> 1 mq
SUPERFICIE NETA AEREAZIONE IN SOMMITA' VANO SCALA	Superficie netta di aerazione permanente in sommita' non inferiore al 3% dell'area della sezione orizzontale del vano stesso e, comunque, non inferiore a 0,2 mq
VANO CONSOLA AERATO	Superficie netta di aerazione permanente non inferiore al 3% della superficie del pavimento con un minimo di 0,05 mq
LOCALE MACCHINE	

COMUNICAZIONI

(punto 2.6 e 8.0 D.M. 16 MAGGIO 1987)

COMUNICAZIONE CON AREE A RISCHIO SPECIFICO	Non esistono comunicazioni dirette con aree a rischio specifico
FORTE DI COMUNICAZIONE TRA SCALE, ASCENSORI E LOCALI CONTIGUI PERTINENTI LE ABITAZIONI, > REI 60 (rumore di congegno di automazura)	REI 120 dotato di pushbar e dispositivo di autochiusura (RTF)
USCITE AL PIANO TERRENO	Apertura verso sistema

ILLUMINAZIONE DI SICUREZZA

(punto 8.1, D.M. 16 MAGGIO 1987)

ILLUMINAZIONE DI SICUREZZA	PRESENTE
TIPOLOGIA ILLUMINAZIONE	Alimentazione autonoma, solo emergenza, ad illuminazione non permanente
SEGNALAZIONE VIE DI ESCOPO	Presente
SEGNALNETICA	canelli "estintore", "tramite", "uscita di emergenza", "percorso uscita emergenza"

MISURE E IMPIANTI DI PROTEZIONE ED ESTINZIONE DEGLI INCENDI

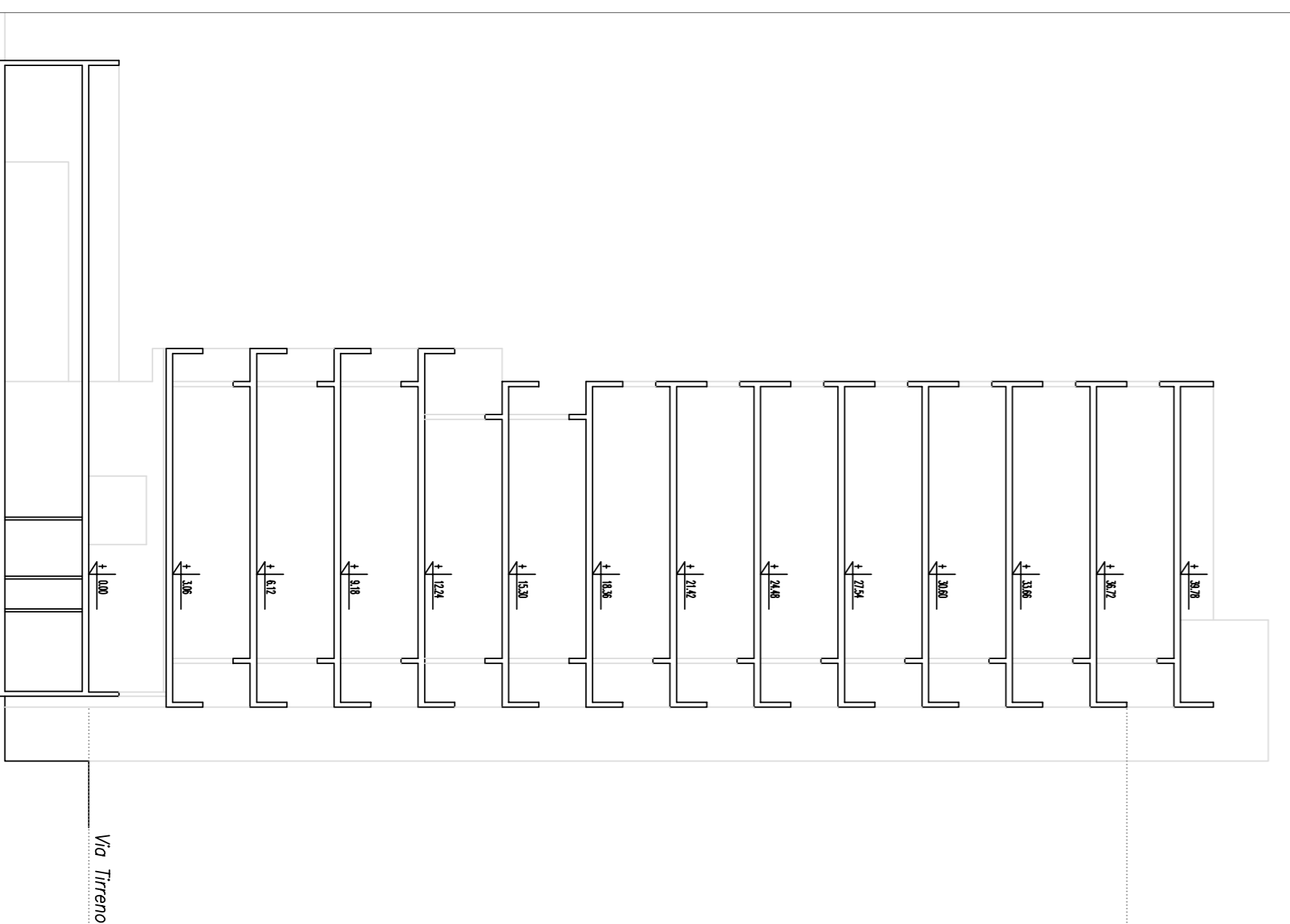
Estintori portatili del tipo approvato dal Ministero degli Interni (DM 20.12.1982, DM 07.07.1983)	Estintori portatili del tipo approvato " a CO2 da 6kg fissati a parete con una distanza di 1,5 m dai punti di contatto delle macchine estintore " 1, 1" pressurizzati (locali consorziati EMI)
---	--

ATTACCO MANDATA AUTOPOMPA	Presente al piede del corpo scala in prossimita' accessi carrai
IDRANTI	Idranti a muro con attacco UNI 45 nel corpo scala
IDRANTI	Distanza massima aereo protetto dall'idrante a muro ml. 13,45 ml<20 ml

LEGENDA

Descrizione	Simbolo grafico
Accessibilità autostrada V.V.F.	
Via di uscita: Percorso di esodo verso l'alto	
Via di uscita: Percorso di esodo orizzontale	
Via di uscita: Percorso di esodo verso il basso	
USCITA DI SICUREZZA	
Porta a tenuta di fumo RE 50	
Porta con maniglione antipanco e pushbar, dotata di dispositivo di autochiusura	
Estintore portatile a polvere	
Segnalnetica: "ESTINTORE PORTATILE"	
IDRANTE UNI 45 A PARETE	
ATTACCO PER AUTOPOMPA	
Segnalnetica uscita di emergenza	
Segnalnetica uscita di emergenza con percorso orizzontale	
Segnalnetica uscita di emergenza	
Segnalnetica direzione uscita di emergenza	
LUCE DI SICUREZZA ILLUMINAZIONE DI EMERGENZA	

Altezza di fini antincendi civ. 26



37,82

SEZIONE TRASVERSALE D-D:1:200

ATER
AZIENDA TERRITORIALE PER L'EDILIZIA RESIDENZIALE DI POTENZA
Via Montele, 33 - 85100 - POTENZA - tel. 0974/41311 - fax. 0974/40493 - www.direprensitali
U.R.P. - Numero Verde - 800291822 - fax 0974 413227

RINA

Regione Basilicata
COMUNE DI POTENZA
Localita': Serpentone, via Tirreno 24 - 26

ADEGUAMENTO ALLE NORME ANTINCENDIO DI UN COMPLESSO PER CIVILE ABITAZIONE

Fondi Decreto Legge 28.03.2014, n. 47 convertito con modificazioni dalla L. 23.05.2014, n. 80, art. 4, comma 1 - D.M. 16.03.2015 Programma di recupero e razionalizzazione degli immobili di e.r.p. - Interventi di cui all'art. 2, comma 1, lett. B) del D.M. 16.03.2015

Responsabile del procedimento:
Ing. Carla De Fino

Progettista Antincendio
Ing. Carla De Fino

Collaboratore
Geom. Leonardo Montanaro

UNITA' DI DIREZIONE : INTERVENTI COSTRUTTIVI - MANUTENZIONE - RECUPERO

07

ADEGUAMENTO ANTINCENDI

SEZIONI
Via Tirreno, 26

data: giugno 2017
rapporto di scala: 1/200

