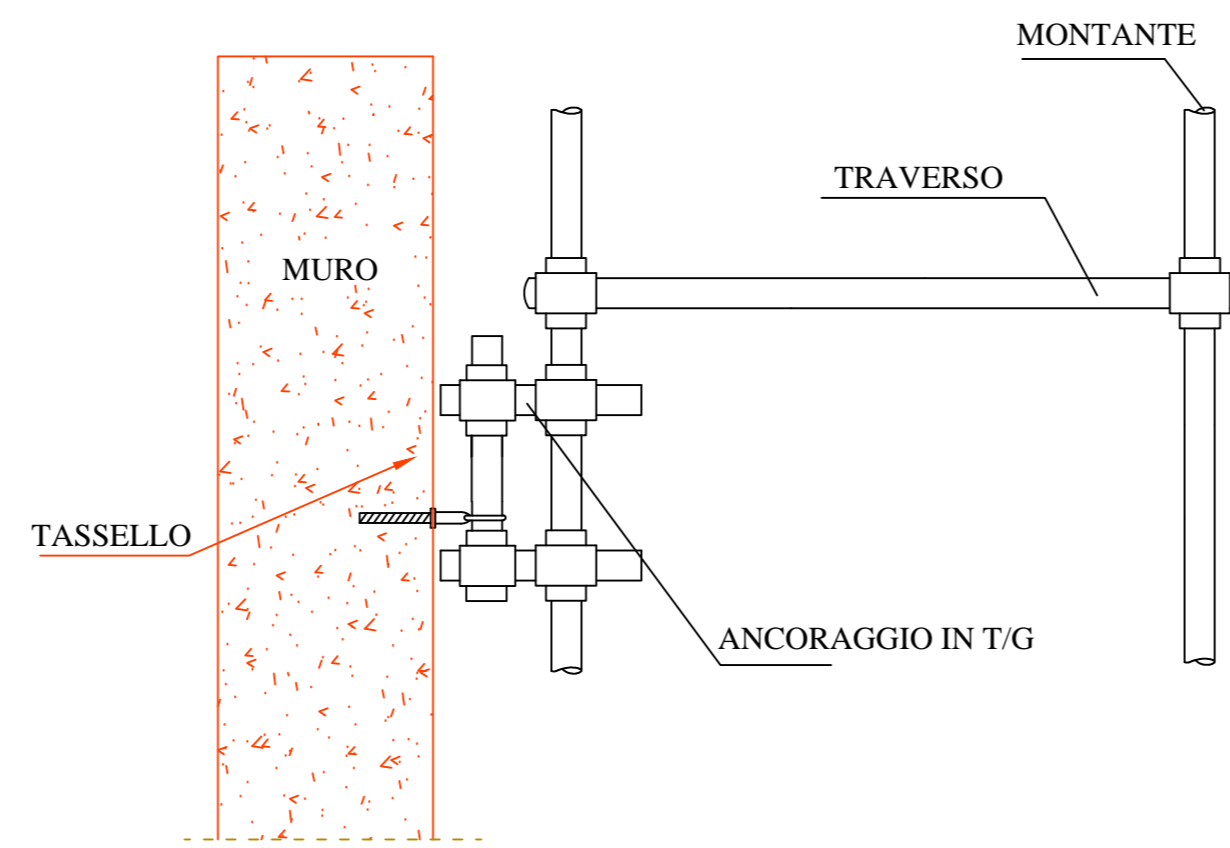


PARTICOLARE EVENTUALE ANCORAGGIO AD ANELLO



Le tavole devono essere assicurate contro gli spostamenti e ben accostate tra loro e all'opera in costruzione.

Gli impalcati e ponti di servizio, le passerelle, le andatoie, che siano posti ad un'altezza maggiore di 2 metri, devono essere provvisti su tutti i lati verso il vuoto di robusto parapetto costituito da uno o più correnti paralleli all'intavolato, il cui margine superiore sia posto a non meno di m 1 dal piano di calpestio, e di tavola fermapiede alta non meno di cm 20, messa di costa e aderente al tavolato.

Correnti e tavola fermapiede non devono lasciare una luce, in senso verticale, maggiore di cm 60.

Sia i correnti che la tavola fermapiede devono essere applicati dalla parte interna dei montanti.

Sopra i ponti di servizio e sulle impalcature in genere è vietato qualsiasi deposito, eccettuato quello temporaneo dei materiali ed attrezzi necessari ai lavori.

Si devono far controllare sistematicamente da persona competente:

- § la regolarità degli impalcati e il loro fissaggio al ponteggio
- § l'esistenza di parapetti completi sugli impalcati di lavoro
- § il rispetto dei limiti di sovraccarico previsti e l'osservanza dei limiti nel numero degli impalcati scarichi e carichi, fissata nello schema
- § la corrispondenza della disposizione e del tipo degli ancoraggi previsti nel progetto
- § l'efficienza dei dispositivi di messa a terra del ponteggio

Gli impianti elettrici e gli apparecchi mossi elettricamente, comunque interessanti ponteggio, debbono essere costituiti da materiale idoneo alle condizioni di lavoro ed essere installati in modo da evitare sulle strutture la presenza di tensioni da contatto.

Nelle fasi di smontaggio bisogna osservare le seguenti precauzioni:

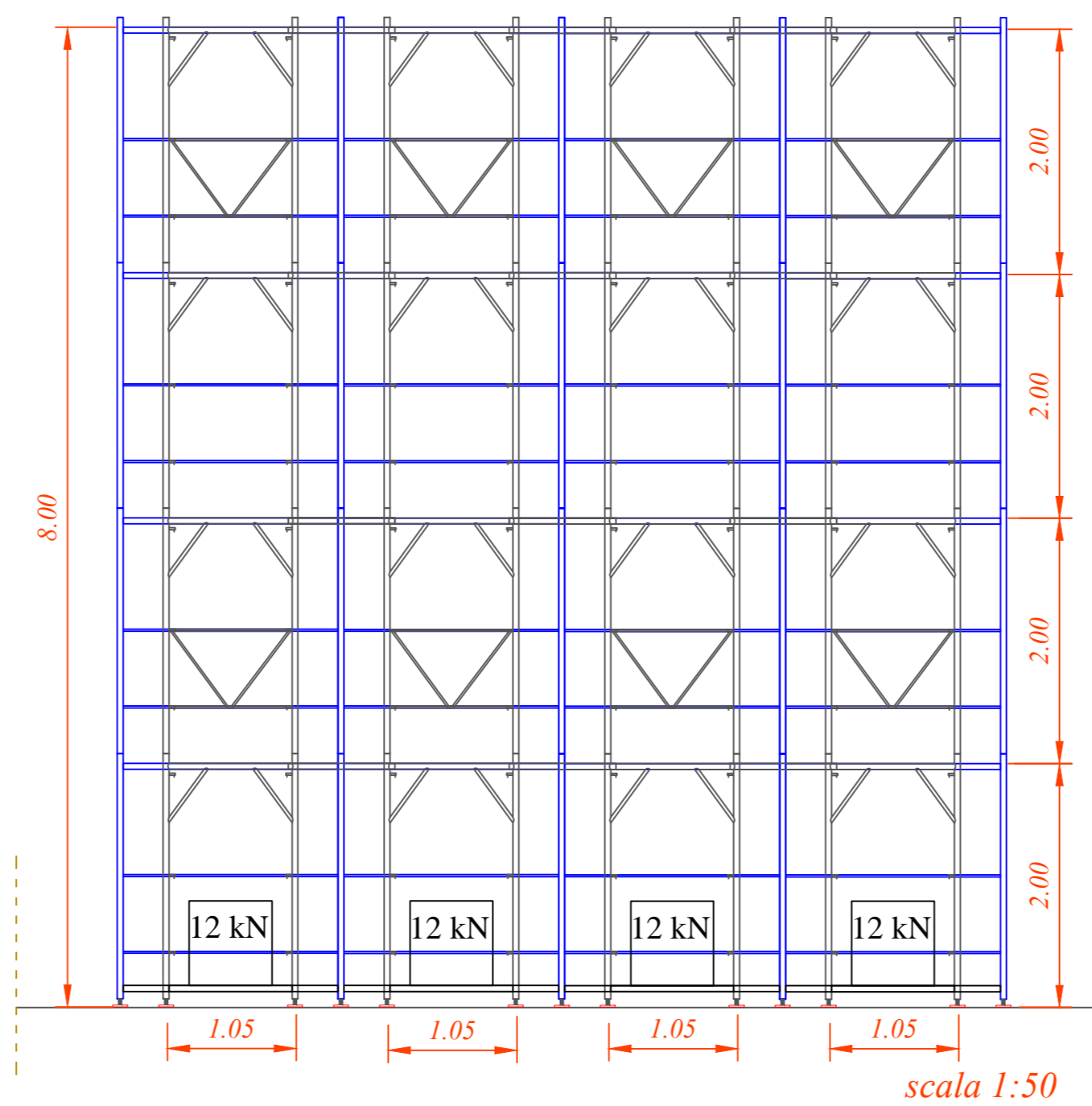
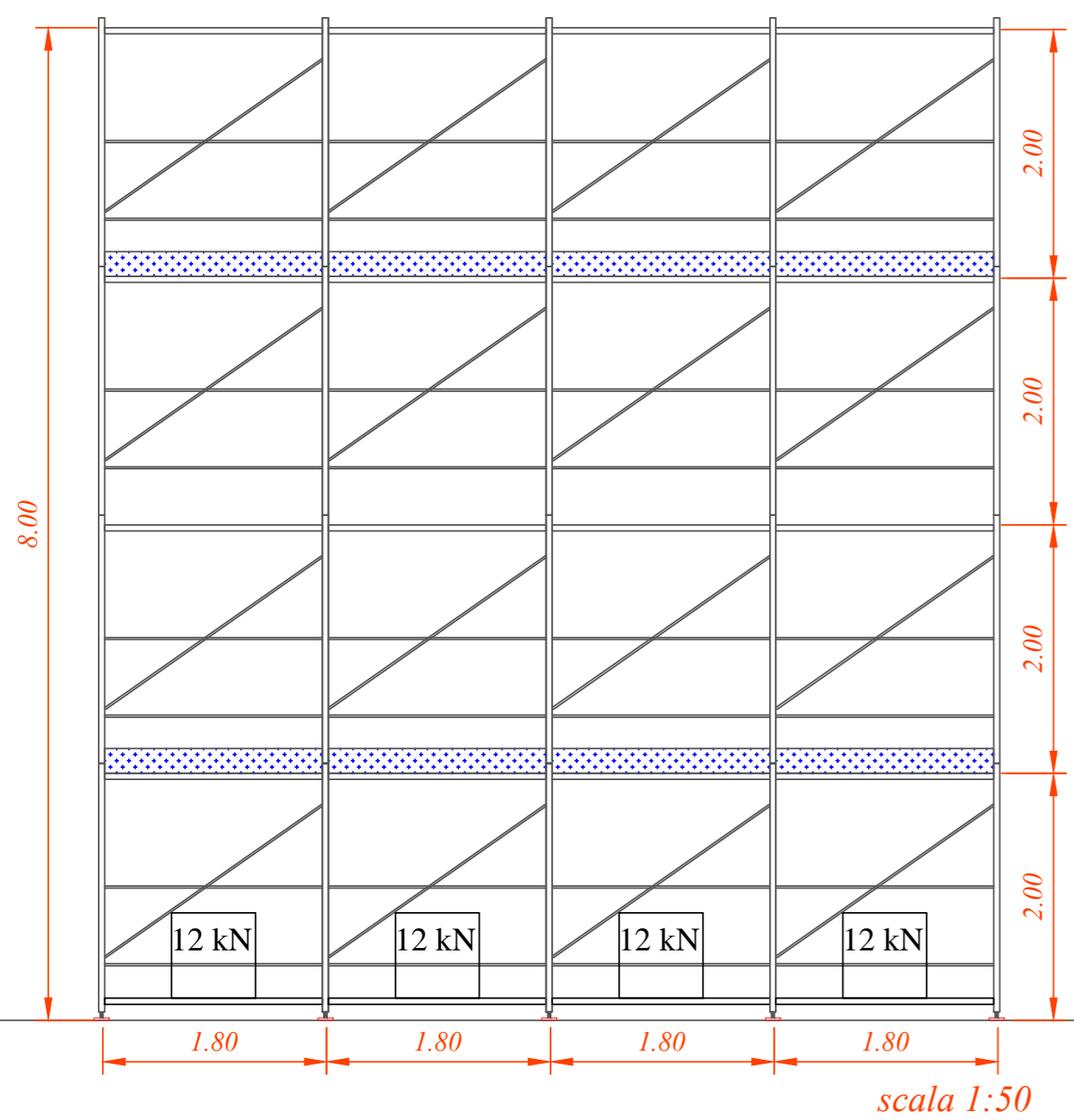
- § lo smontaggio deve essere graduale
- § gli ancoraggi e le diagonali devono essere smontati gradualmente di pari passo con il progredire dello smontaggio e in modo da garantire la stabilità del ponteggio
- § gli elementi del ponteggio devono essere calati utilizzando mezzi appropriati, evitando di gettarli dall'alto

Sotto ogni montante del ponteggio devono essere predisposte delle tavole di legno dello spessore minimo di 4 cm in grado di distribuire il carico del montante sulla superficie di appoggio.

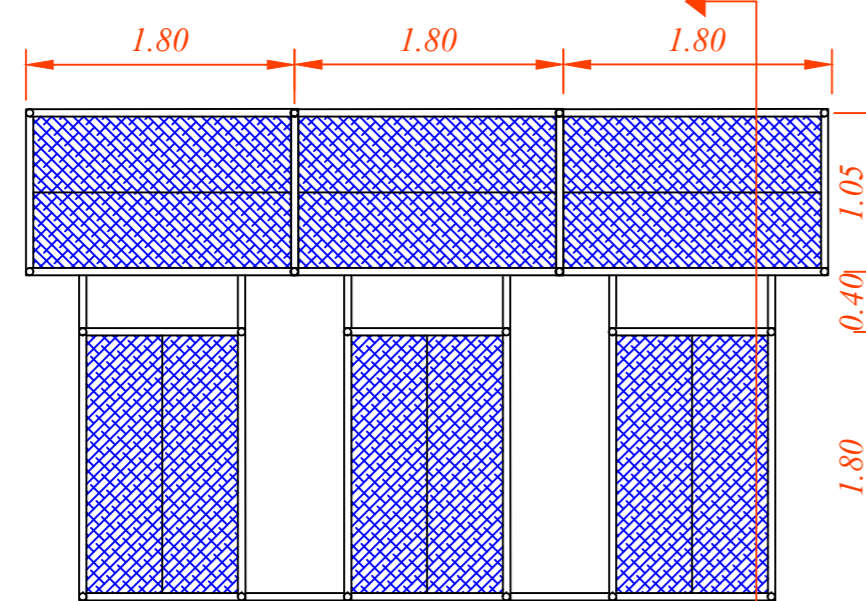
Laddove il ponteggio è appoggiato a strutture esistenti la direzione dei lavori avrà cura di verificare la staticità delle strutture orizzontali su cui il ponteggio è appoggiato nonché di monitorare periodicamente le stesse.

PROSPETTO FRONTALE

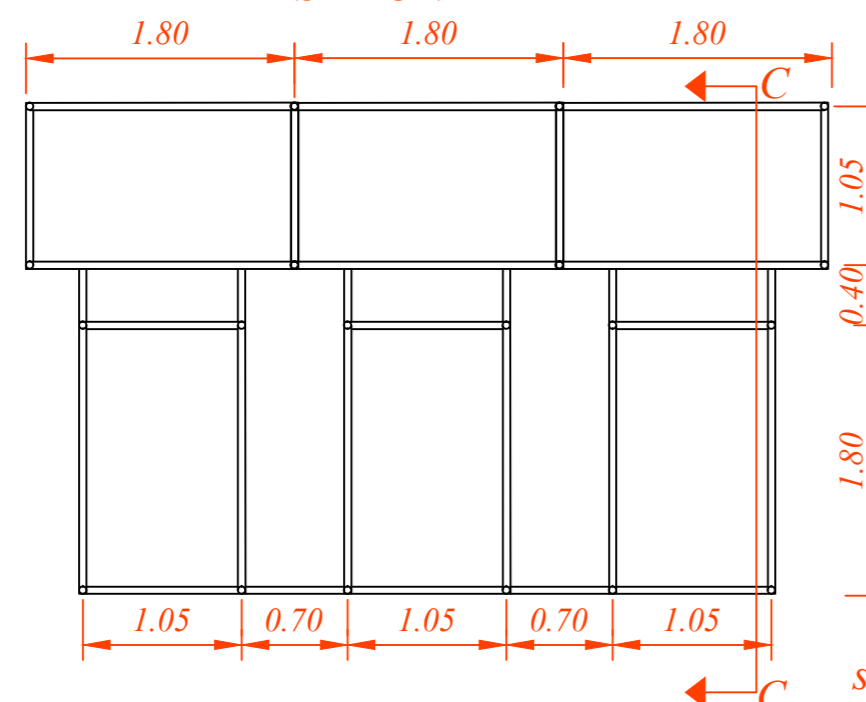
PROSPETTO POSTERIORE



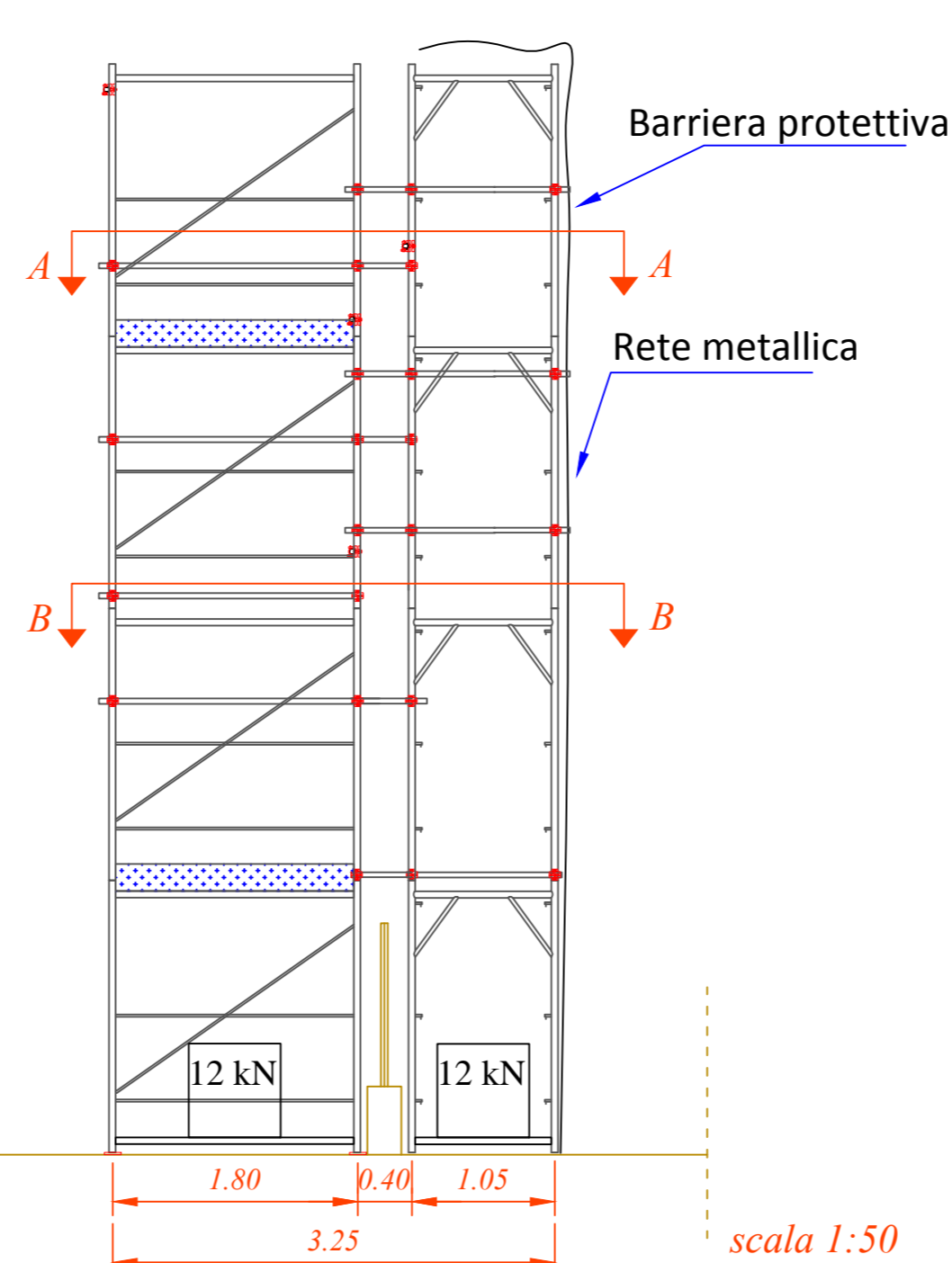
SEZIONE A-A



SEZIONE B-B



SEZIONE C-C



ATER
AZIENDA TERRITORIALE PER L'EDILIZIA RESIDENZIALE DI POTENZA



Regione Basilicata
COMUNE DI MELFI
Località: VALLEVERDE

**PROGETTO DI DEMOLIZIONE
CONTROLLATA DI 14 FABBRICATI
PER COMPLESSIVI 123 ALLOGGI**
legge n. 560/1993

Responsabile del Procedimento:
ing. Pierluigi ARCIERI

Direttore dei Lavori:
ing. Michele GERARDI

Progettisti:

Progetto di demolizione:
prof. ing. Alberto BALSAMO

Collaboratori:
dott. arch. Renato BALSAMO

dott. ing. Ivano IOVINELLA

dott. ing. Anna CASTIGLIA

dott. ing. Rodolfo FISCIANO

UNITA' DI DIREZIONE : INTERVENTI COSTRUTTIVI - MANUTENZIONE - RECUPERO



elaborato:
16
SCALA 1:50

intervento di:
**DEMOLIZIONE CONTROLLATA DI N. 14
FABBRICATI PER COMPLESSIVI 123
ALLOGGI**

PROGETTO DEL PONTEGGIO TIPO

data: Giugno 2013		
REDDATTO	DATA	FIRMA
VERIFICATO		
APPROVATO		