

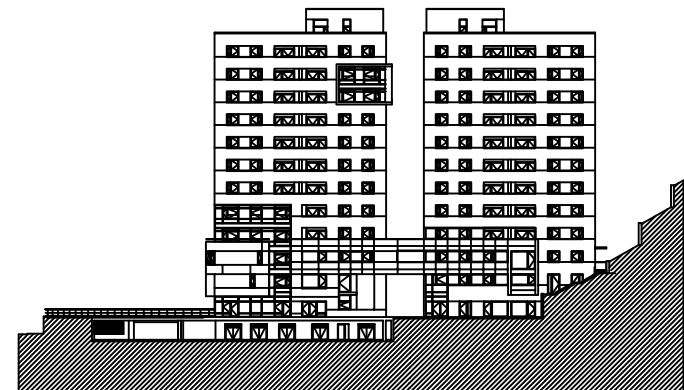
Regione Basilicata
COMUNE DI POTENZA

**PROGRAMMA DI RECUPERO URBANO
IN LOCALITA' "BUCALETTO"**

Legge 14 Dicembre 1993 n. 493 art. 11

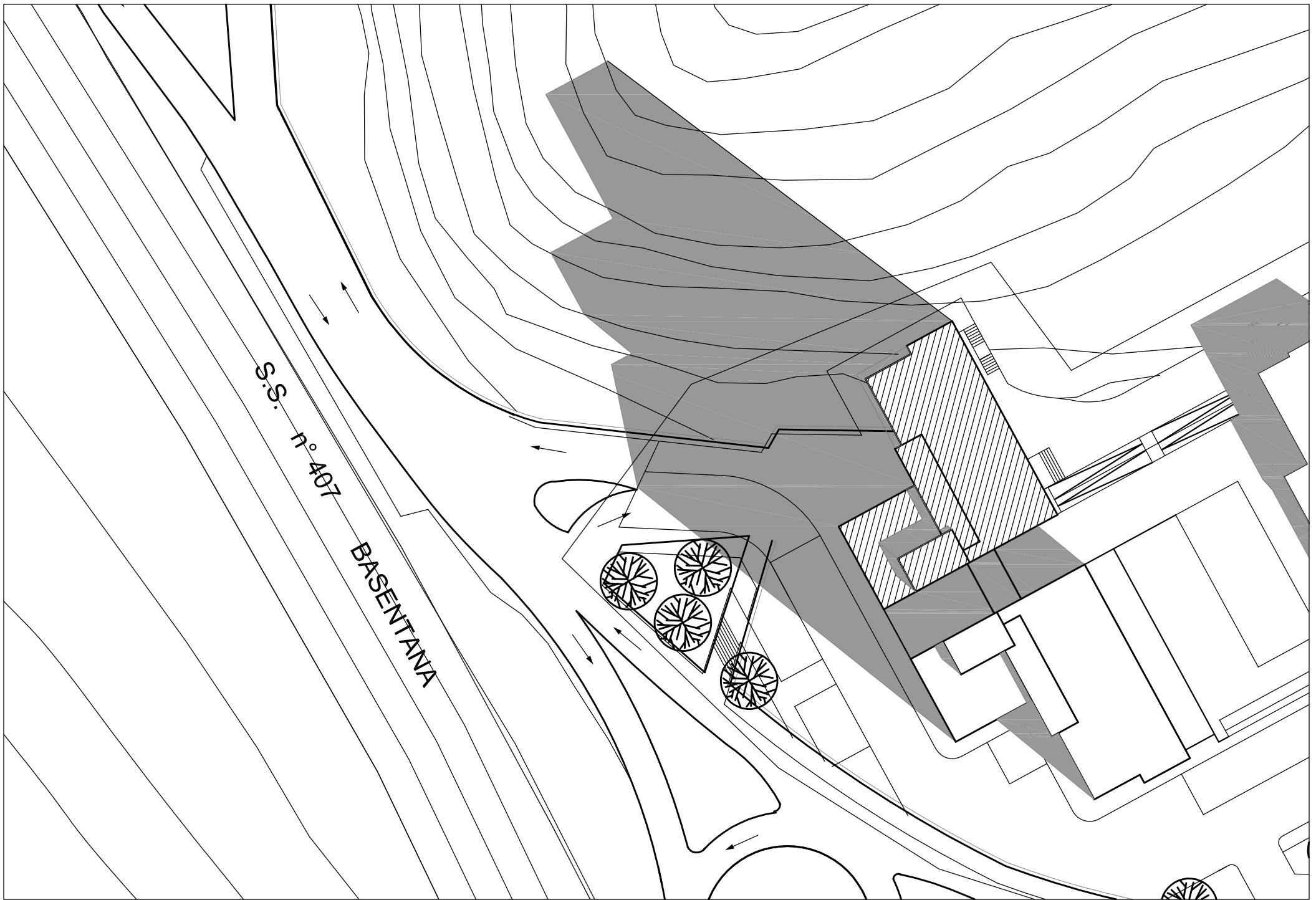
**CAPITOLATO D'ONERI - ALLOGGI -
TABELLA DI ATTRIBUZIONE DEI COSTI**

ELABORATI PROGETTUALI

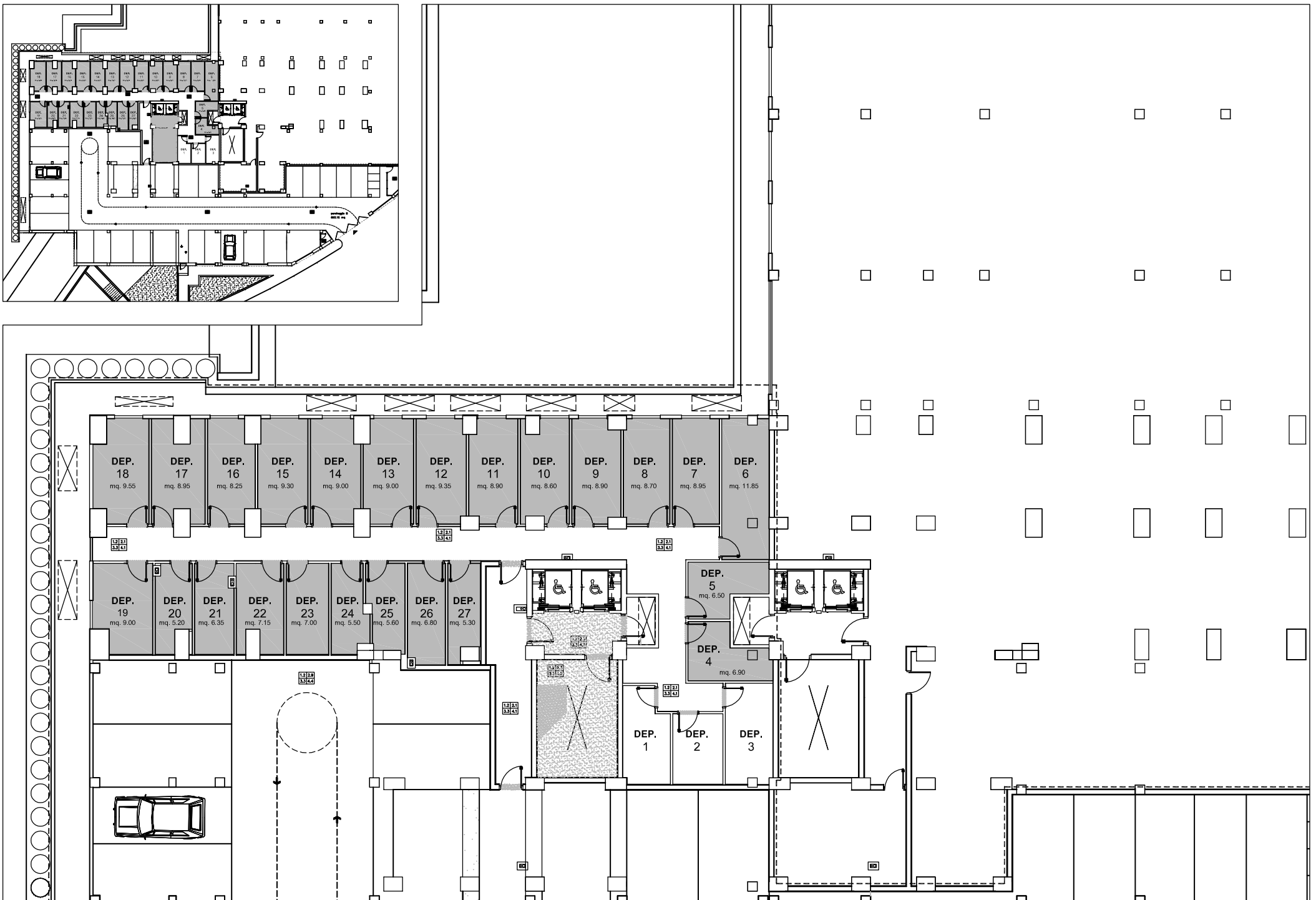




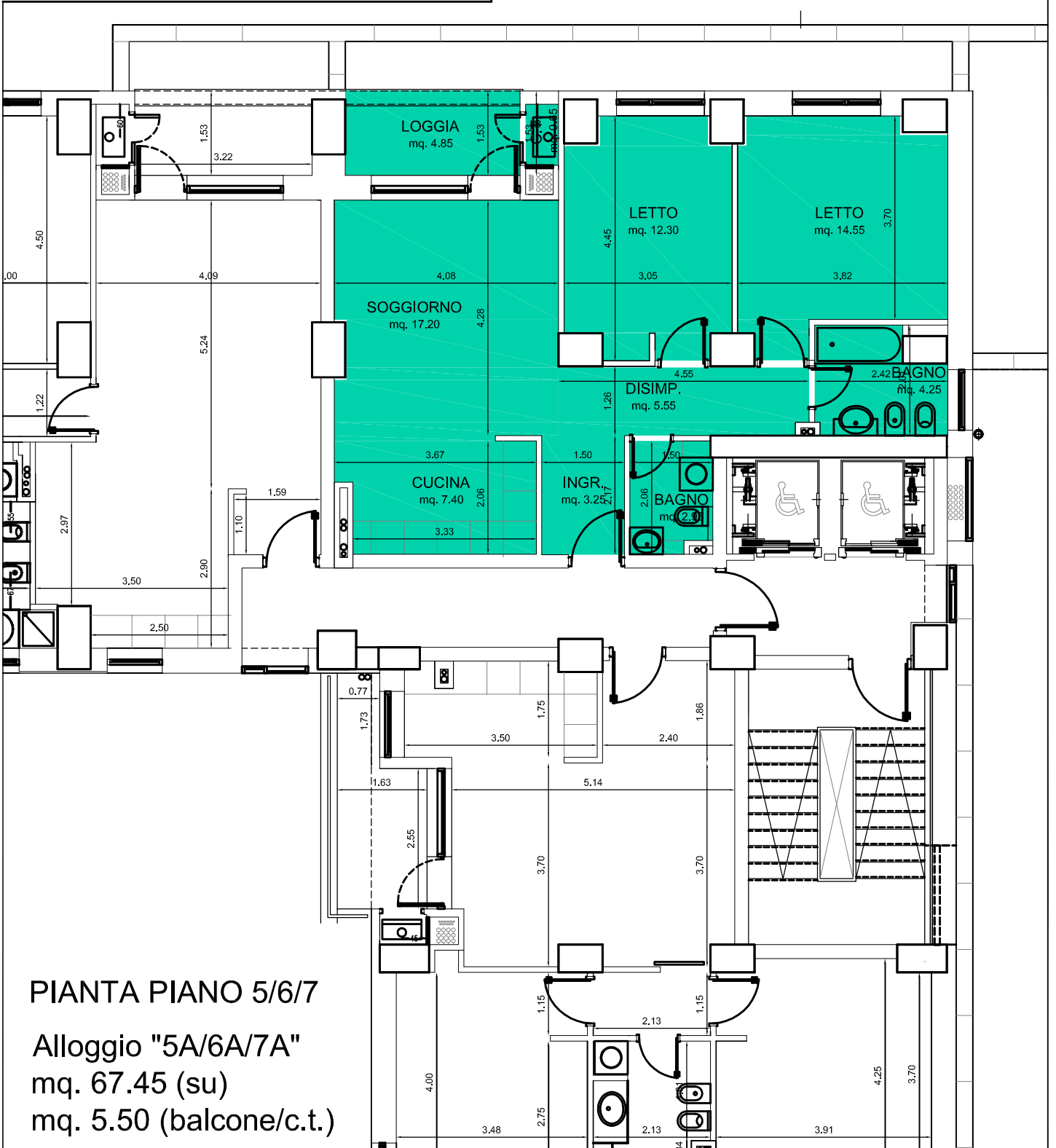
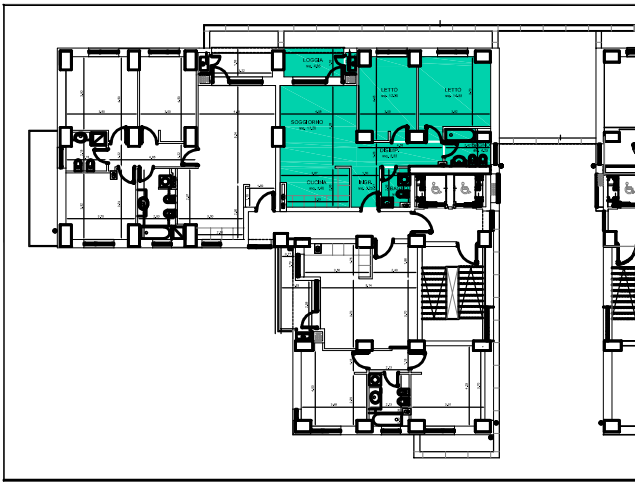
LOCALIZZAZIONE - scala 1:5000

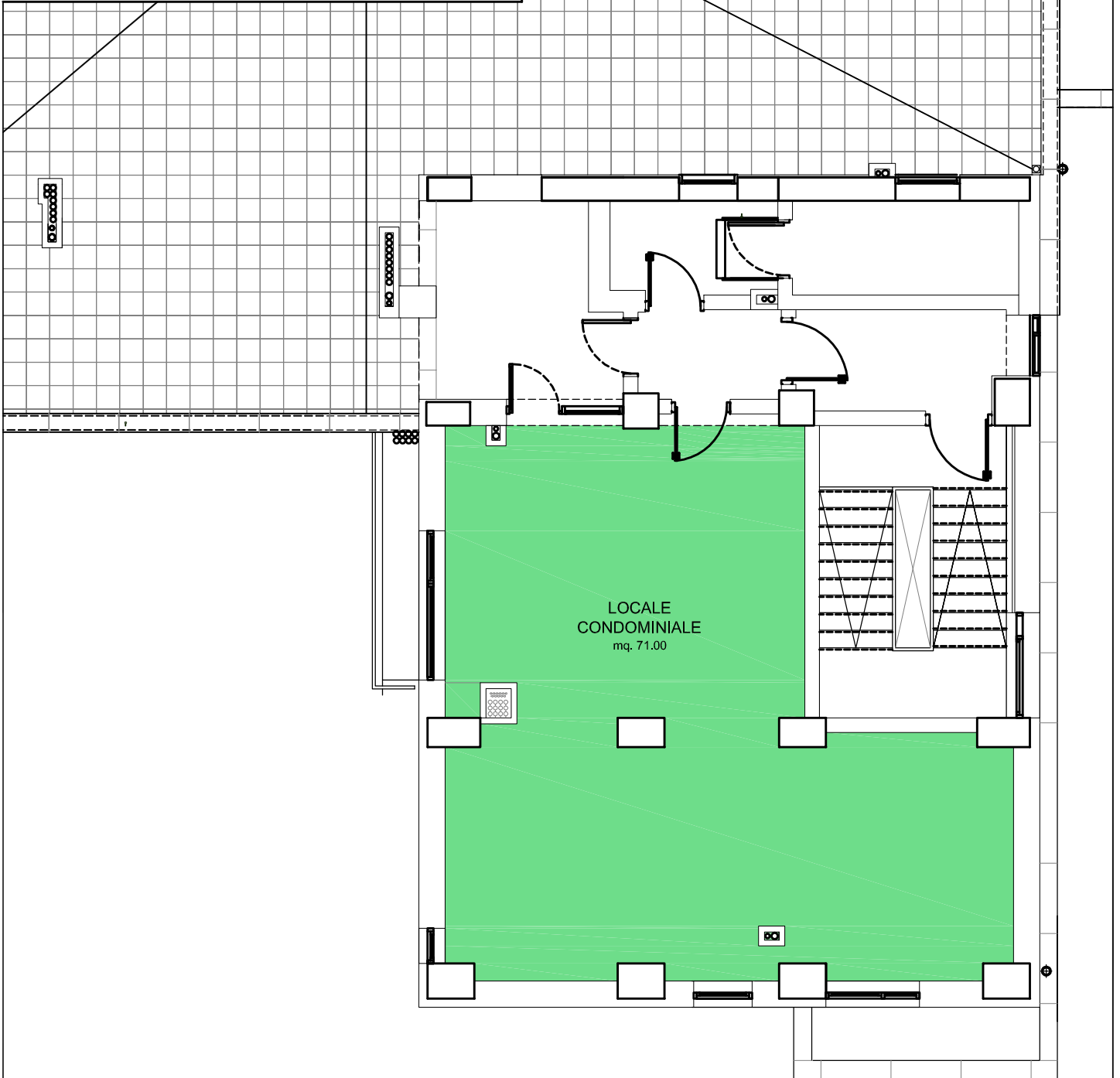
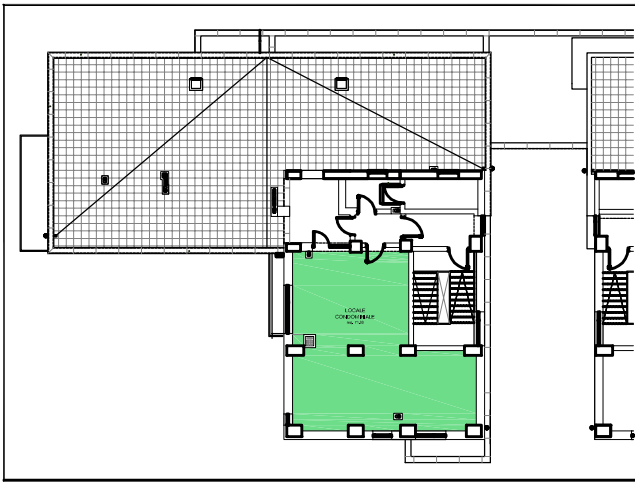


PLANIVOLUMETRICO - scala 1:500



PIANTA PIANO INTERRATO - DEPOSITI scala 1:200

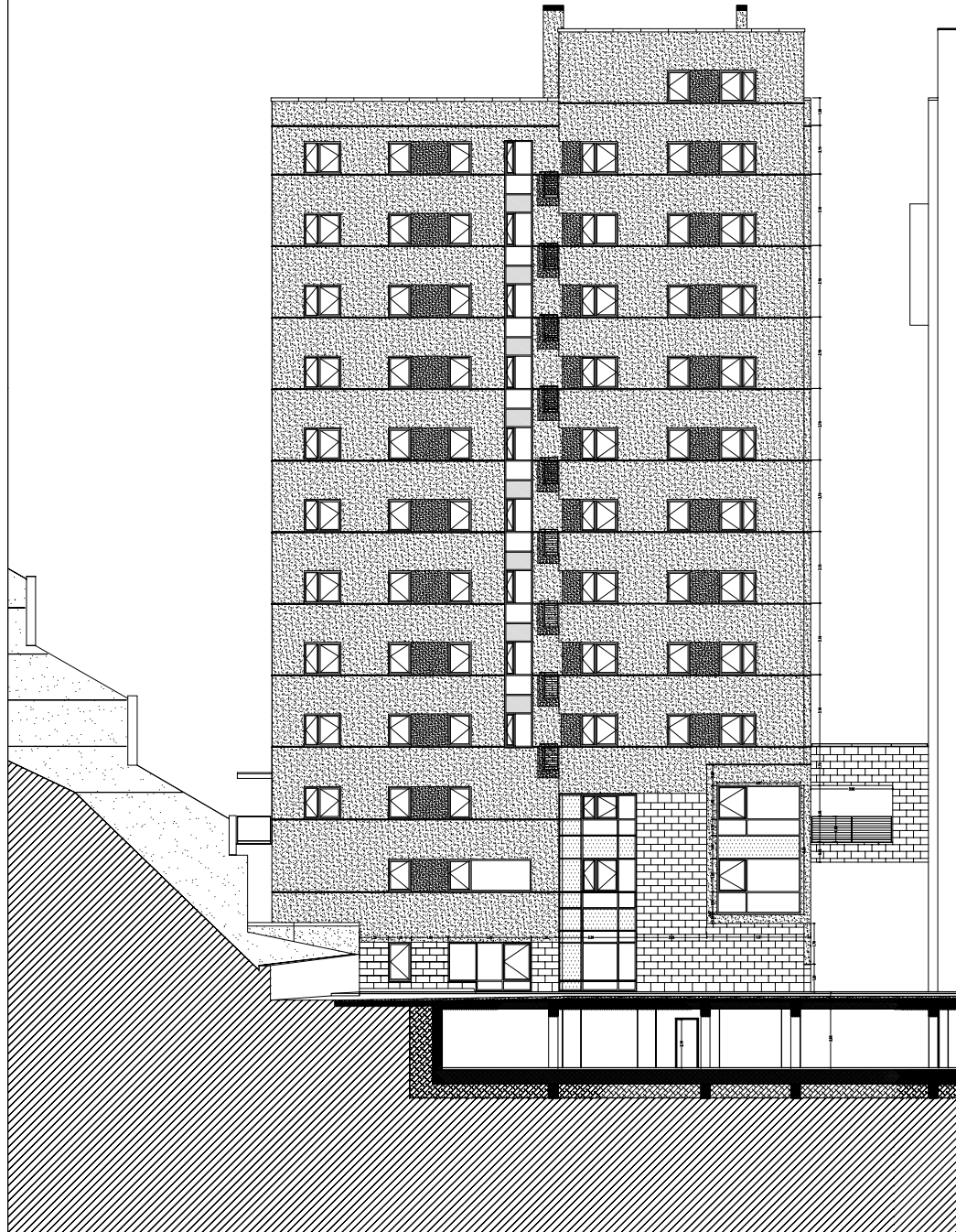




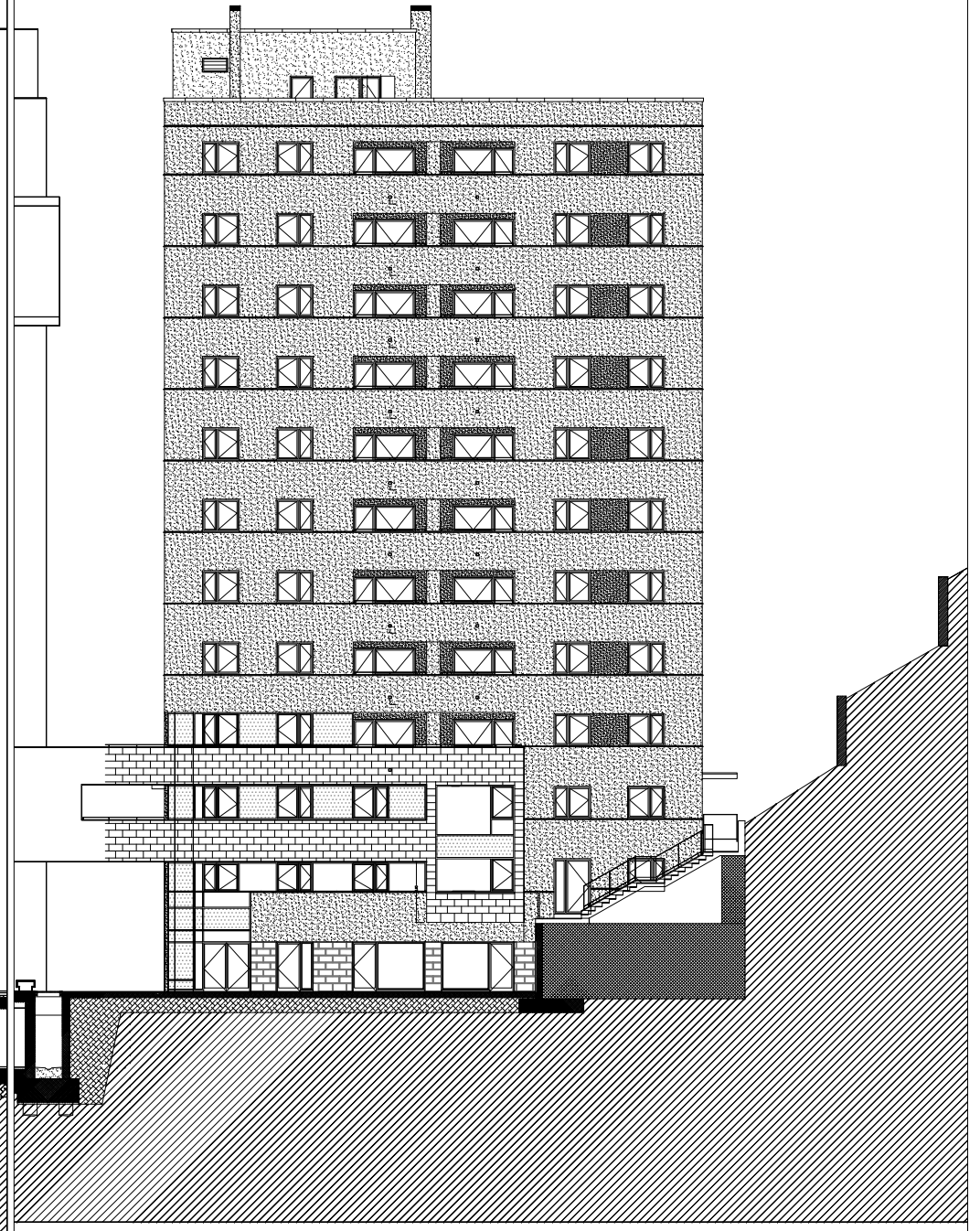
PIANTA PIANO 12

Locale condominiale mq. 71.00 (su)

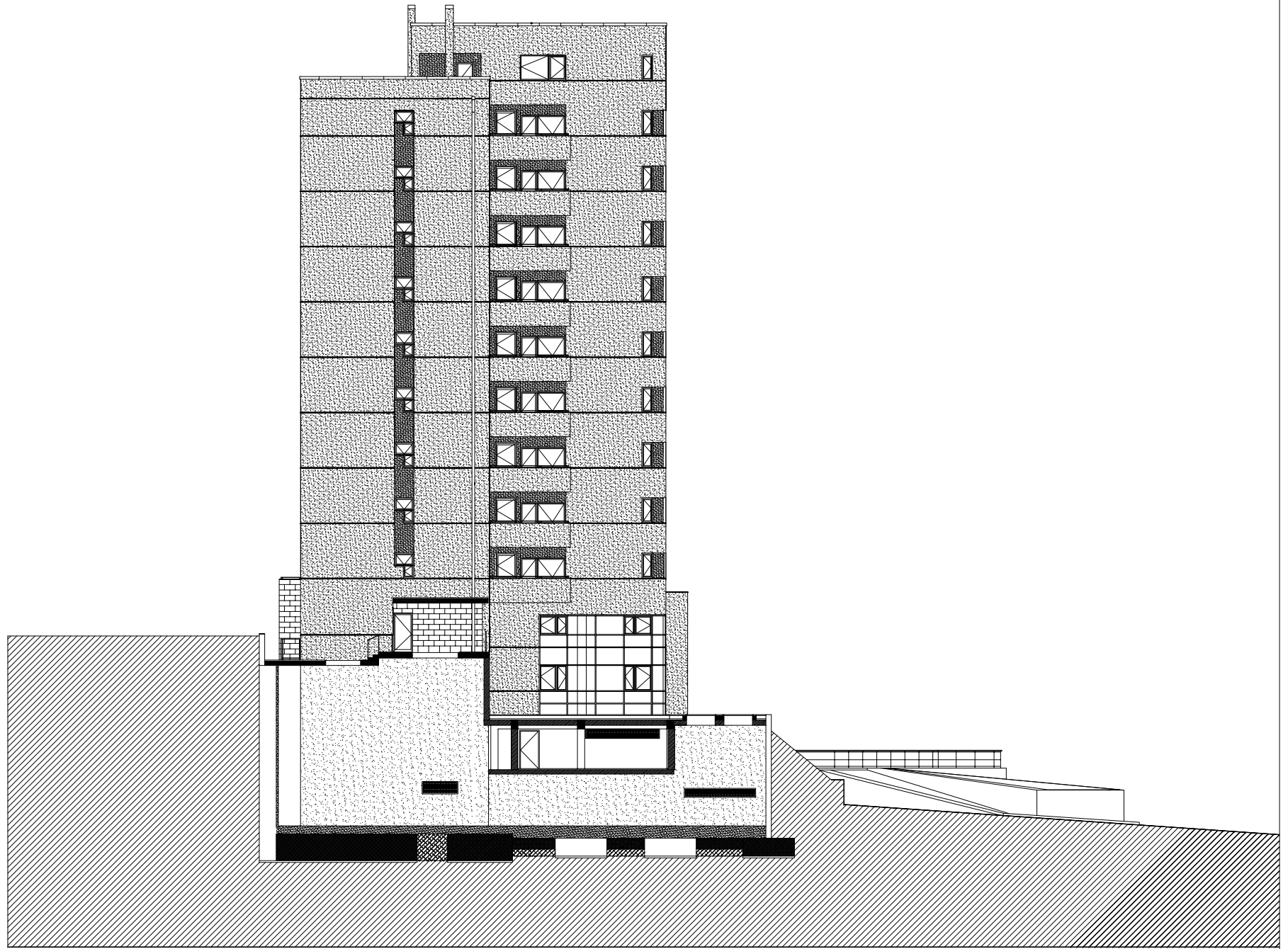
PROSPETTO "B"



PROSPETTO "A"

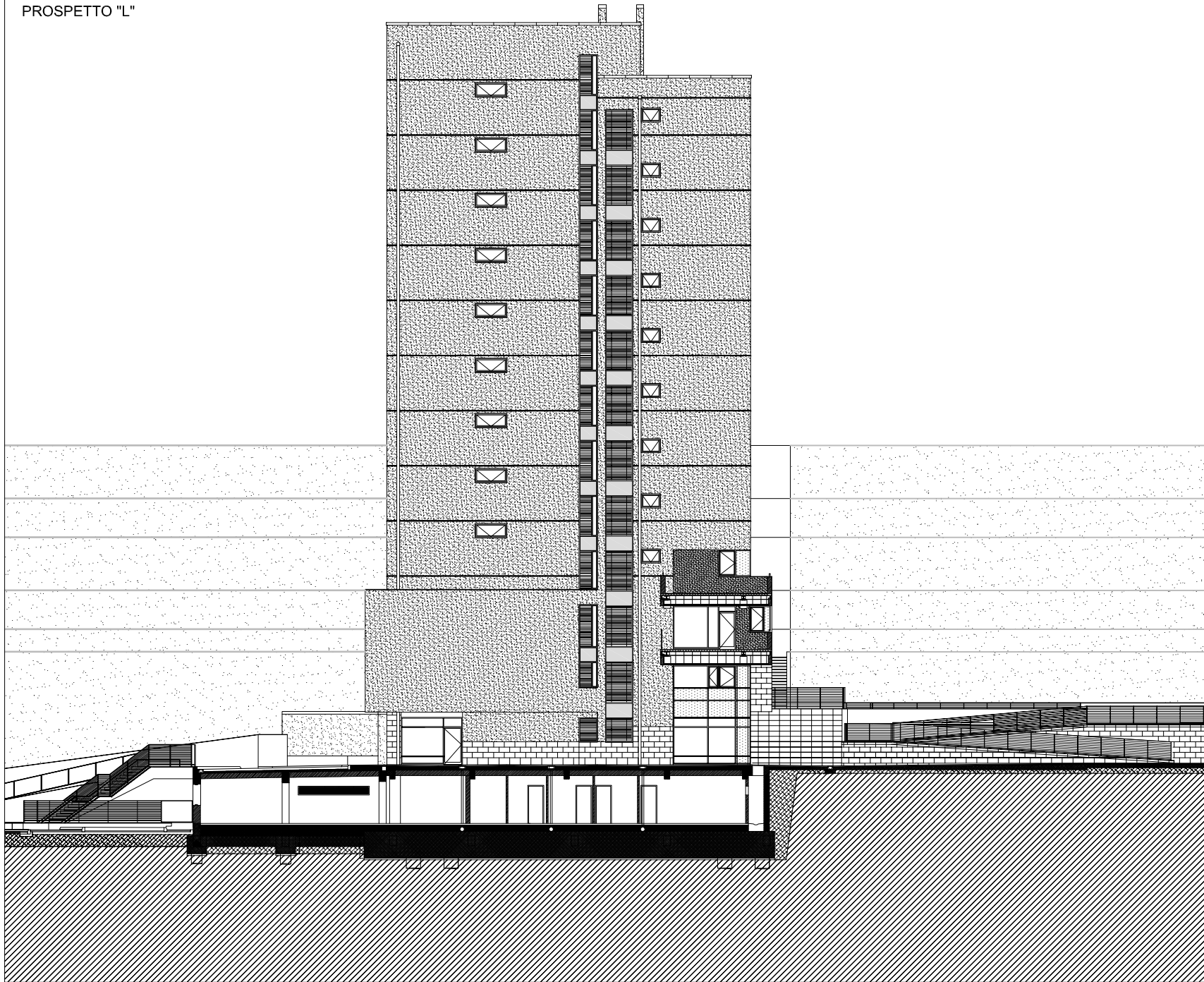


PROSPETTO "D"

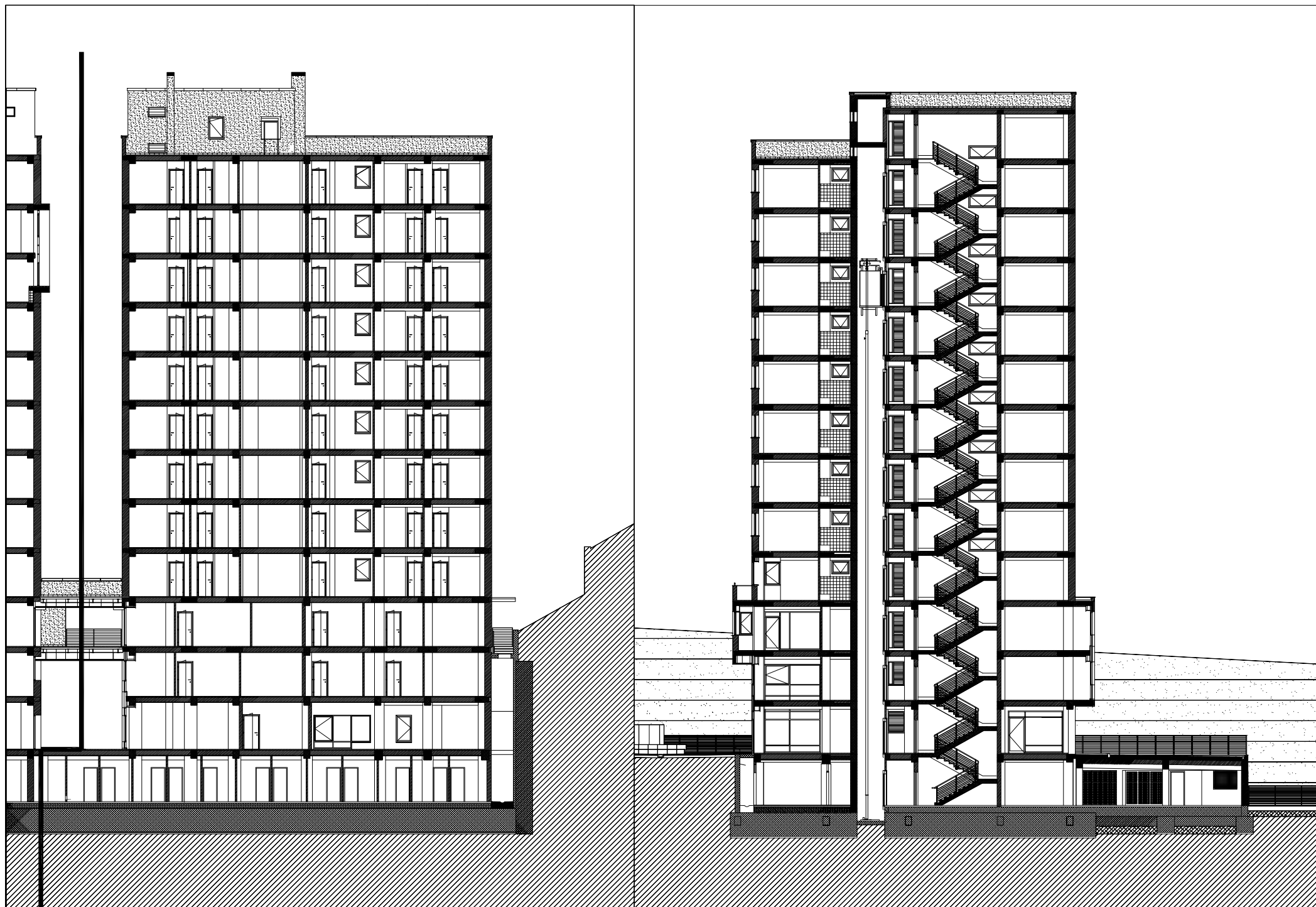


PROSPETTO scala 1:300

PROSPETTO "L"



PROSPETTO scala 1:300



SEZIONI scala 1:300

CODICE DEPOSITI	COSTO	CODICE POSTI AUTO	COSTO	CODICE APPARTAMENTI	COSTO
DEP_01		PA_01	€	4_A	€
DEP_02		PA_02	€	4_B	€
DEP_03		PA_03	€	4_C	€
DEP_04	€	PA_04	€	5_A	€
DEP_05	€	PA_05	€	5_B	€
DEP_06	€	PA_06	€	5_C	€
DEP_07	€	PA_07		6_A	€
DEP_08	€	PA_08		6_B	€
DEP_09	€	PA_09		6_C	€
DEP_10	€	PA_10	€	7_A	€ 102.542,46
DEP_11	€	PA_11	€	7_B	€
DEP_12	€	PA_12	€	7_C	€
DEP_13	€	PA_13	€ 10.000,00	8_A	€
DEP_14	€	PA_14	€	8_B	€
DEP_15	€	PA_15	€	8_C	€
DEP_16	€	PA_16	€	9_A	€
DEP_17	€	PA_17	€	9_B	€
DEP_18	€	PA_18	€	9_C	€
DEP_19	€	PA_19	€	10_A	€
DEP_20	€ 5.200,00	PA_20	€	10_B	€
DEP_21	€	PA_21	€	10_C	€
DEP_22	€	PA_22	€	11_A	€
DEP_23	€	PA_23	€	11_B	€
DEP_24	€	PA_24	€	11_C	€
DEP_25	€	PA_25	€		
DEP_26	€	PA_26	€		
DEP_27	€	PA_27	€		

CAPITOLATO D'ONERI.

- 01 - Struttura in cemento armato.
- 02 - Solai misti in laterizio e travetti in cemento armato.
- 03 - Tompagnature esterne realizzate con mattoni forati da cm 20 ed all'interno da cm 8-10 oltre interposta camera d'aria e relativa coibentazione.
- 04 - Tramezzi interni con mattoni forati da cm 6 e 8 secondo le esigenze strutturali.
- 05 - I terrazzi di copertura saranno coibentati, impermeabilizzati con guaine bituminose e pavimentati.
- 06 - Intonaco esterno del tipo premiscelato, adesivo tipo Terranova;
- 07 - Infissi esterni in profilato in lega di alluminio a taglio termico preverniciato con apertura ad anta e vetrocamera 5/12/5;
- 08 - Infissi esterni logge in profilato in lega di alluminio a taglio termico preverniciato con apertura ad anta (porta) e vasistas (finestra) e vetrocamera 5/12/5;
- 09 - Infissi porte depositi in lega di alluminio;
- 010 - Infissi ingresso alloggi blindati di sicurezza;
- 011 - Intonaci interni con rustico di calce idraulica e monachino di calce eminentemente idraulica e sabbia fine. Pitturazione a tempera per i succieli e lavabile per le pareti.
- 012 - Pavimenti alloggi in gres porcellanato;
- 013 - Battiscopa in gres h=10 cm;
- 014 - Pavimenti bagni in ceramica;
- 10 - Rivestimenti bagni e cucine con piastrelle di ceramica smaltata 20x20 h=2 m;
- 11 - Pavimenti logge con piastrelle di litogress;
- 12 - Pavimenti depositi con piastrelle di litogress;
- 13 - Pavimentazione industriale per locali garage;
- 14 - Pavimenti vani scala e zona filtro con lastre di travertino;

- 15 - Porte interne costituite da telaio fisso in legno, ante con telaio portante in abete, interno alveolare di legno finitura delle facce in laminato plastico, maniglie in acciaio;
- 16 - Impianto elettrico sotto traccia avente un punto luce centrale, due prese di corrente per ogni vano, ad eccezione delle camere da letto che verranno corredate con altre due prese di corrente.
- 17 - Impianto di videocitofono con altoparlante ed apertura elettrica del portone principale d'ingresso.
- 18 - Impianto di antenna televisiva centralizzata con due prese per ciascun alloggio.
- 19 - Tubazione interna sotto traccia per l'impianto del telefono con due prese per ciascun alloggio.
- 20 - Impianto di riscaldamento per ogni singolo appartamento sotto traccia con radiatori di ghisa. L'impianto di riscaldamento sarà autonomo con caldaia murale a condensazione.
- 21 - Impianto idrico di acqua calda e fredda avente i seguenti accessori: Lavabo rettangolare o ovale con colonna in vetro china; attacco per lavatrice; vaso all'inglese; bidet in vetrochina, eventuale piatto doccia se riportato negli elaborati grafici, vasca da bagno in acciaio smaltata. Tutti i sanitari saranno del colore bianco e completi di rubinetteria per l'erogazione dell'acqua calda e fredda.
- 22 - Impianto ascensore in vano proprio ad azionamento elettrico di tipo automatico.